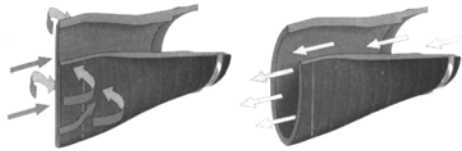


## Tideflex® TF-2 Slip-On Rückstauventil

Hochwasserschutz - Entwässerung - Drainage - Gezeitenklappe

### Rückflußverhinderer im Wasser/ Abwasserbereich

- korrosionsfreie Gummi-Konstruktion
- wartungsfrei
- geringes Gewicht, einfache Montage
- minimaler Druckverlust
- Geruchsverschluß
- Zugangssperre
- Geräuschfrei



- Rückstaudruck schließt das Ventil
- Druck in Fließrichtung öffne



TideFlex® - Rückstauventile sorgen in Abwasser- und Schlammlleitungen für **sichere Funktion**. Die wartungsfreie Konstruktion ist das herausragende Merkmal dieser patentierten Konstruktion



**Schutz vor Überflutung** in Regenrückhaltebecken, Sielen, Hochwasser- Schutzdämmen.



**Störungsfrei** auch bei teilweise versandetem oder eingefrorenem Ventilkörper.





**Unempfindlich** gegen Muschelbewuchs und Pflanzen. Beim Einsatz in Salz- und Brackwasser wird die Überlegenheit der Vollgummi-Konstruktion besonders deutlich: keine Korrosion und ständige Betriebsbereitschaft bei wechselnden Wasserständen.



Das TideFlex® - Rückstauventil eignet sich hervorragend für den Einsatz im Küstenbereich, bei Regenüberläufen und kombinierten Schmutzwassersystemen. Der **geringe Druckverlust** ist ein überzeugendes Argument, besonders in tief liegenden Siedlungsgebieten.



TideFlex® - Rückstauventile besitzen **keine mechanischen Teile**, die eventuell korrodieren oder auswaschen - sie sind **wartungsfrei** !



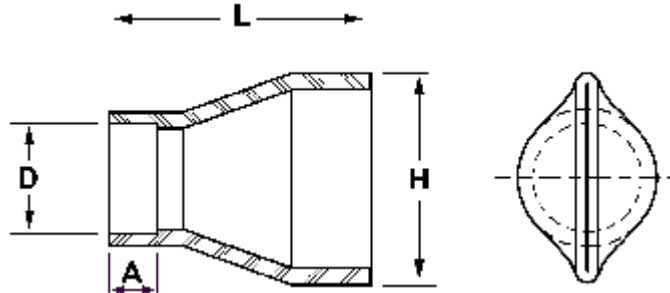
TideFlex® - Rückstauventile für Druckrohre und offene Gerinne, **angepaßt an die örtlichen Gegebenheiten** und Kanalformen



patentiertes System ◇ maßgefertigt nach Anwendung

## Tideflex<sup>®</sup> TF-2 Slip-On Check Valve Rückschlagventil

**Achtung:** Abmessungen und Gewichte beziehen sich auf die Standard- Version.  
Optionen und Zubehör können die Größe und / oder das Gewicht beeinflussen.



Rohraussen- durchmesser D min – max	Stutzen- Länge A	Maximale Baulänge L	Maximale Bauhöhe H
9,5 - 16	13	65	32
16 - 22	25	75	32
22 - 28	25	75	32
28 - 32	25	147	70
32 - 45	25	147	92
45 - 60	25	147	92
60 - 73	25	190	118
73 - 98	38	230	337
98 - 124	50	390	125
124 - 149	50	390	125
149 - 200	50	400	260
200 - 247	50	420	330
247 - 301	75	545	430
301 - 349	100	675	510
349 - 380	100	645	545
380 - 438	175	700	565
438 - 483	200	760	680
483 - 533	200	820	825
533 - 603	200	900	825
603 - 737	200	1030	940
737 - 800	250	1090	1260
800 - 895	300	1305	1170
895 - 1067	300	1372	1475
1067 - 1219	300	1530	1840
1219 - 1524	250	1500	1979
1524 - 1829	300	1830	2460
1829 - 2134	400	2410	2590
2134 - 2286	450	2340	2800
2286 - 2440	400	2600	3735